

津市議会議員

吉田ひろやす

あなたの声を未来につなぐ



令和5年1月発行

発行・編集：吉田博康後援会

皆さまの声を市政に届けてまいります！

謹んで新春のご祝詞を申し上げます。皆さま方には、よき新年をお迎えのことと、心よりお喜び申し上げます。旧年中は、議会活動並びに議員活動に対しまして、格別のご理解とご協力を賜り、厚く御礼申し上げます。

昨年の11月28日から12月22日までの25日間、令和4年第4回津市議会定例会が開催され、議決結果は以下の通りとなりました。

- 承認2件、報告7件、議案40件の合計49件と人事案件(教育委員会委員1名)1件を審議されました。
- 報告7件を除く、43件は承認、可決、同意されました。
- 請願1件については、不採択となりました。

議員2期目の1年目を終えて

昨年も新型コロナウイルス感染症が全世界で猛威を振るい、日本そして地域社会に大きな影響を与え、さらにロシアのウクライナ侵攻による世界情勢不安、燃料価格・物価の高騰、そして急激な円安など市民生活へも大きな影響がありました。津市は感染症対策を講じながら、市民生活への支援を行いました。その中でも、子育て世帯への支援金給付、プレミアム付デジタル商品券事業などは皆さまへの直接的な支援になったと思われます。今年もまた新型コロナウイルス感染症の収束が見通せない中で新年がスタートします。令和5年が皆さまにとって、**毎日が安心して暮らせる日々となるように**私も全力で取り組んでまいります。本年もよろしくお願い申し上げます。

皆さまからの声(要望)を形(実現)にできる活動に全力で取り組んでまいります。本年も皆さまの**吉田博康**に対する、さらなる**ご支援**と**ご指導**を心よりお願い申し上げます。

宮本 後援会長 新年のあいさつ



新年明けましておめでとうございます。皆さま方には、お健やかに新春をお迎えのこととお喜び申し上げます。

昨年の津市議会議員選挙では、多大なるご支援を頂戴いたしまして、厚く御礼申し上げます。おかげさまでトップ当選を果たすことができました。

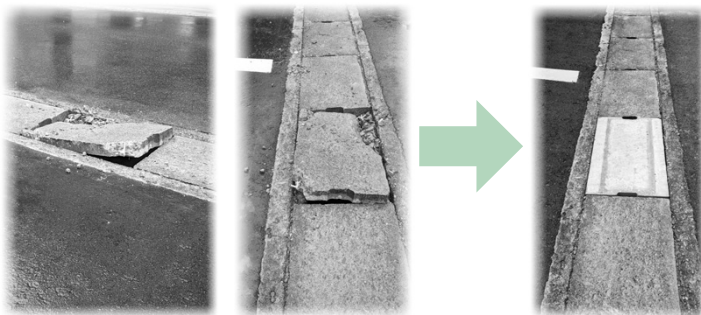
皆さまから頂戴いたしましたご支援を次の活動に繋げ、さらなる飛躍に向けて活動をさせていただき所存です。今後も皆さまの絶大なるご支援とともに、ご指導・ご鞭撻を賜りたく、よろしくお願い申し上げます。

《地域改善活動のご紹介「生活道路編」》

〈改善活動その1〉

ご相談 道路側溝の蓋が割れ、コンクリートブロックの中から鉄筋がむき出しになっており、自動車や自転車の通行の際にパンクなどの恐れがあるので早急に交換対応をお願いしたい。

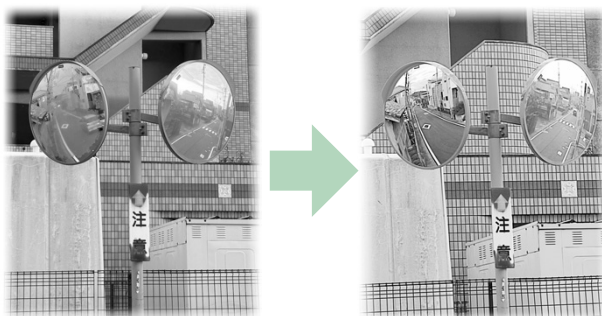
結果 所管の部局に連絡し、危険ということで即日交換対応してもらいました。



〈改善活動その2〉

ご相談 通勤途上のT字路にあるカーブミラーが汚れているのか劣化なのかわからないが、白く汚れていて走行車両が良く見えず、事故を起こす恐れがあり危険なので確認してもらいたい。

結果 所管の部局に連絡し、カーブミラーを確認していただくと汚れではなく劣化ということで後日交換していただき、安全に通行できるようになりました。



次回定例会の日程 (予定)

- 2月22日(水) …………… 開会日
- 3月 6日(月)～ 7日(火) …… 会派代表質問(予定)
- 3月 8日(水)～ 9日(木) …… 個人質問(予定)
- 3月13日(月)～16日(木) …… 各常任委員会
- 3月24日(金) …………… 閉会日

※変更される場合もありますので、ご確認ください。

- ◆ 問い合わせ：津市議会事務局 (TEL 229-3222)
- ◆ 津市議会ホームページをご確認ください。

本会議と委員会をインターネット生中継及び録画放送します。また、ケーブルテレビ(ZTV)の6チャンネルにて本会議の録画放送(後日)は、これまで通り行っております。

Official Webサイト

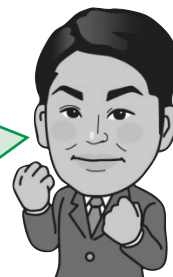


Instagram



YOSHIDA.TSU

オフィシャルWebサイト・SNSで活動情報発信しています。QRコードを読み取りアクセスください。
URL : <https://yoshida-hiroyasu.com/>



市政へのご意見・ご要望は吉田博康へ

吉田博康後援会

事務所

〒514-0315 三重県津市香良洲町3685-6
TEL/FAX : 059-271-6577

連絡先

〒514-8555 三重県津市藤方1668番地
パナソニックエレクトリックワークス労働組合内
TEL : 059-228-9129 FAX : 059-228-1613
E-mail : yoshida.world@jp.panasonic.com